



CÂMARA MUNICIPAL DE VILA DO PORTO

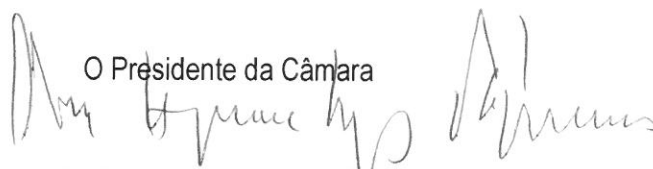
EDITAL

CARLOS HENRIQUE LOPES RODRIGUES, Presidente da Câmara Municipal de Vila do Porto:

TORNA PÚBLICO, que a Câmara Municipal, em sua reunião ordinária extraordinária de 21 de junho de 2016, deliberou aprovar a identificação de marcos toponímicos na freguesia de São Pedro de acordo com a proposta da Junta de Freguesia de São Pedro, aprovada pela Comissão de Toponímia em 12 de maio do corrente ano, o qual se anexa cópia ao presente Edital.

Para conhecimento geral se publica o presente Edital que, com outros de igual teor vão ser afixados e divulgados pelos meios julgados convenientes.

Paços do Município de Vila do Porto, 31 de outubro de 2016.

O Presidente da Câmara

Carlos Henrique Lopes Rodrigues

CAMINHOS DA RESPONSABILIDADE DA JUNTA DE FREGUESIA DE SÃO PEDRO



SANTA MARIA, AÇORES

TOTAL = CERCA DE 38,844.00 mt

13-06-2016

Índice

CAPA	1
INDICE	2, 3, 4,5
CAMINHO DO OUTEIRO	6
CAMINHO DAS ROÇAS	7
CANADA DO ANDRÉ.....	8
CAMINHO DA ROSA BAIXA	9
CAMINHO DA ROSA ALTA	10
CAMINHO DOS CANAVIAIS	11
CANADA ANTÓNIO NUNES	12
CAMINHO DO PAÚL DE CIMA	13
CAMINHA DA ASSOMADA	14
CAMINHO DO SOBE E DESCE	15
CAMINHO DOS PINHEIROS	16
CAMINHO DO PILAR.....	17
CAMINHO DA CRÉ.....	18
CAMINHO DA FANECA	19
CAMINHOS DOS PIQUINHOS	20
CANADA DAS SENHORAS	21
CAMINHO VELHO DA TREVINA.....	22
CANADA MATEUS DE ALMADA.....	23

CAMINHO DA TREVINA	24
CAMINHO DO COVÕES	25
CAMINHO DE ÁGUA D'ALTO	26
CAMINHO VELHO DE ÁGUA D'ALTO	27
CAMINHO DAS COURELAS	28
CAMINHO PEDESTRE DA BANDA D'ALÉM	29
CAMINHO DA BANDA D'ALÉM.....	30
COVÕES.....	31
1ª TRAVESSA ANTÓNIO MANUEL SOARES RESENDES.....	32
2ª TRAVESSA ROGÉRIO URBANO SOUSA ANDRADE.....	33
CAMINHO DO RAMAL DA PONTE DA RIBEIRA DO ENGENHO	34
CAMINHO VELHO DO MONTEIRO.....	35
CAMINHO DA CASTELHANA.....	36
CAMINHO DO ALTO NASCENTE	37
CAMINHO VELHO CHÃ DO JOÃO TOMÉ	38
CAMINHO DO MATO	39
CAMINHO FLORESTAL DO ALTO	40
CAMINHO DO ALTO DO POENTE	41
CAMINHO DOS LAGOS.....	42
CAMINHO DA CRUZ DO MANCO	43
CAMINHO DO RAPOSO	44
CAMINHO DA ATAFONA	45

CAMINHO DA FONTE DA GINJA	46
CAMINHO DO MONTE DELGADO	47
CAMINHO DO ALCAIDE	48
CAMINHO DO SARAMAGO	49
CAMINHO DAS LAUREANAS.....	50
CAMINHO DOS SERRADINHOS.....	51
CAMINHO DOS MARMELEIROS	52
CAMINHO DO LAMEIRO.....	53
CAMINHO DA LOMBA	54
CAMINHO DO FUNCHEIRO	55
CAMINHO JOSÉ SOARES COELHO	55
CAMINHO DO FACHO	57
CRUZ TEIXEIRA	58
ZAMBA	59
SAÚDE	60
ROSA BAIXA	61
TERMO DA IGREJA	62
PONTES	63
JOGO	64
RIBEIRA DO ENGENHO.....	65
CHÃ DO JOÃO TOMÉ.....	66
FETEIRAS DE BAIXO.....	67

FETEIRAS DE CIMA	68
MONTEIRO	69
SÃO JOSÉ.....	70
CANAVIAIS	71
COVAS	72



CAMINHO DO OUTEIRO

COMPRIMENTO: cerca de 1,100mt





CAMINHO DAS ROÇAS

COMPRIMENTO: cerca de 250 mt





CANADA DO ANDRÉ

COMPRIMENTO: cerca de 406 mt





CAMINHO DA ROSA BAIXA

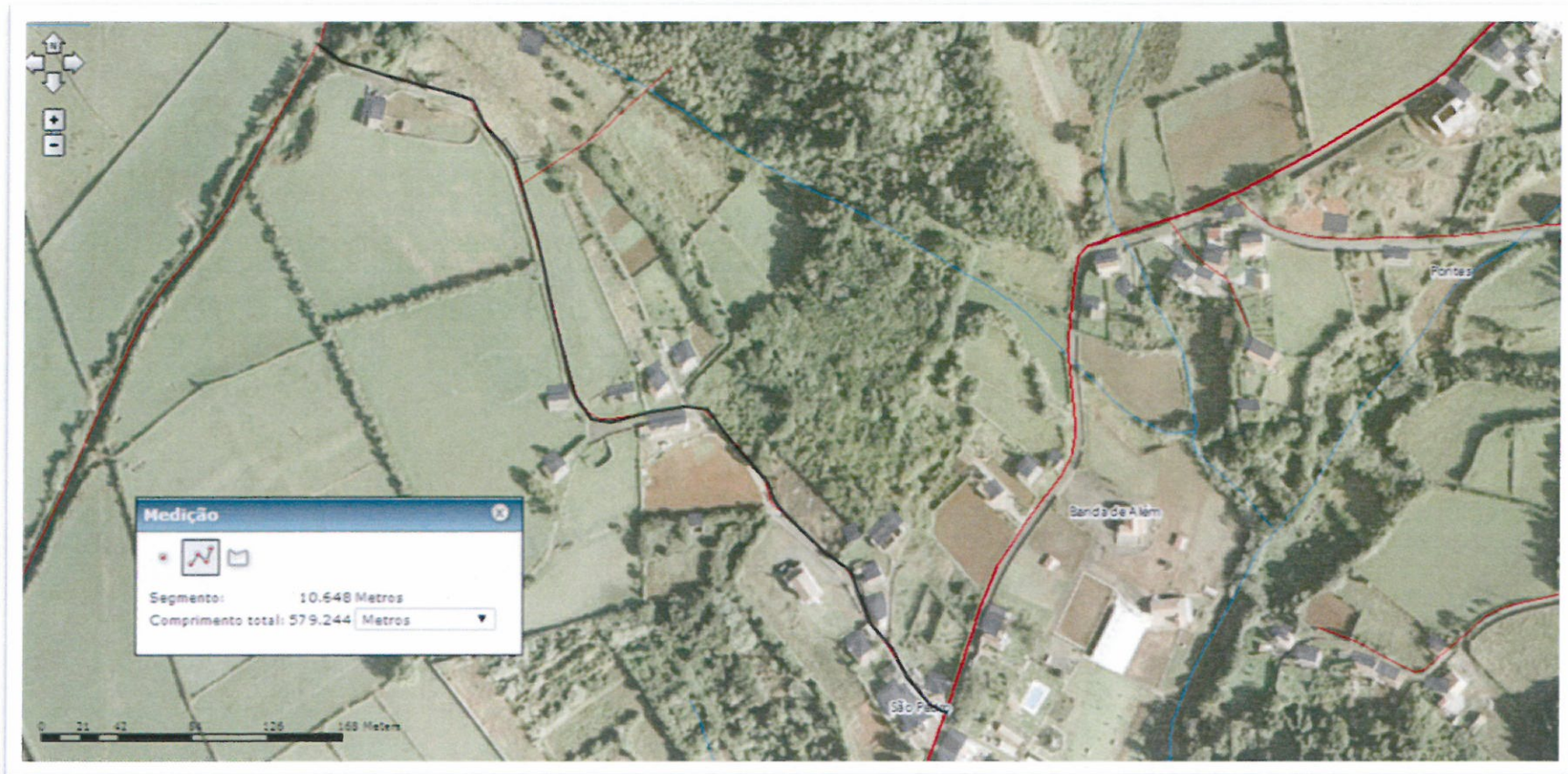
COMPRIMENTO: cerca de 270 mt





CAMINHO DA ROSA ALTA

COMPRIMENTO: cerca de 579 mt





CAMINHO DOS CANAVIAIS

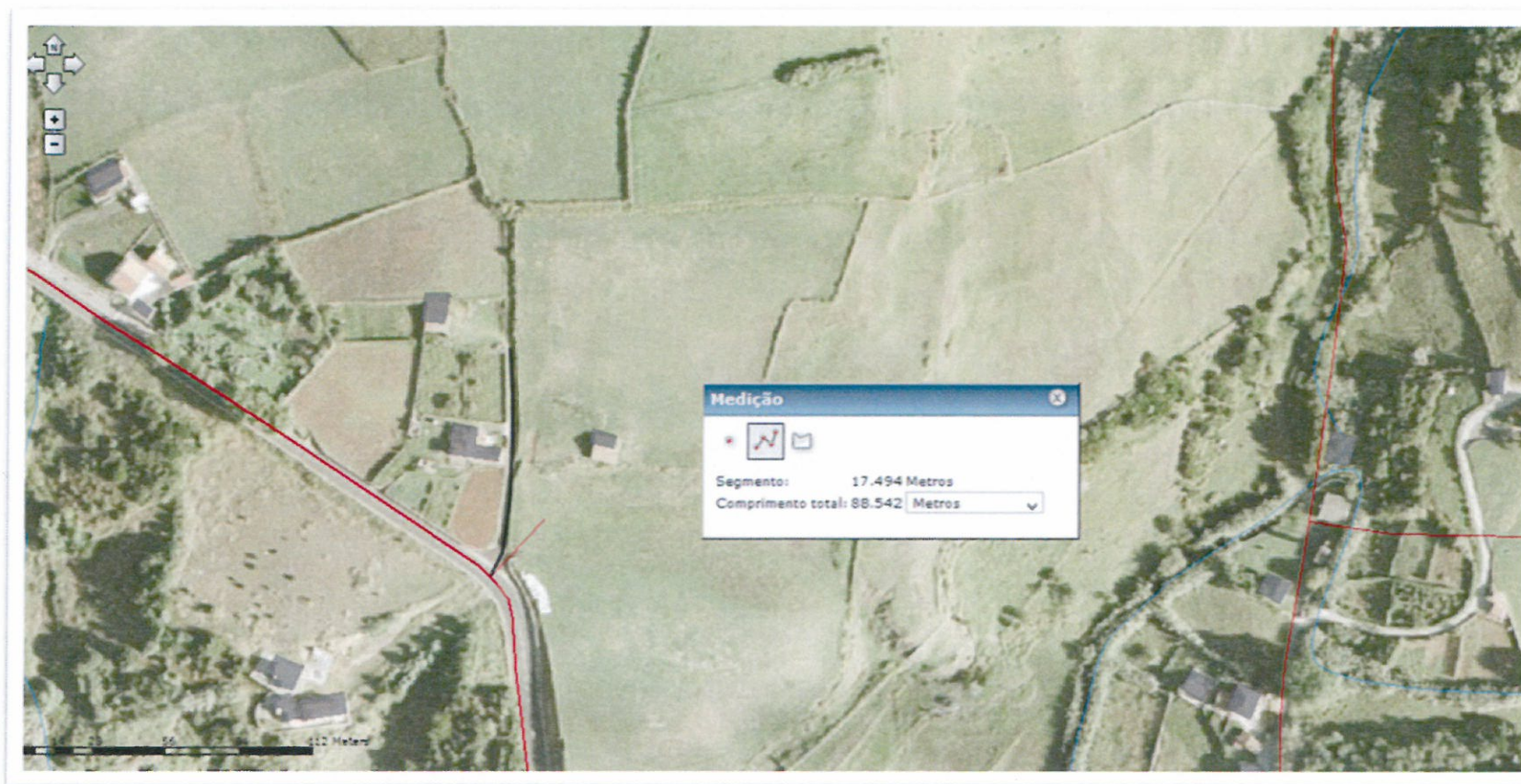
COMPRIMENTO: cerca de 285mt





CANADA ANTÓNIO NUNES

COMPRIMENTO: cerca de 89mt





CAMINHO DO PAÚL DE CIMA

COMPRIMENTO: cerca de 688 mt





CAMINHO DA ASSOMADA

COMPRIMENTO: cerca de 474 mt





CAMINHO DO SOBE E DESCE

COMPRIMENTO: cerca de 532 mt





CAMINHO DOS PINHEIROS

COMPRIMENTO: cerca de 677 mt





CAMINHO DO PILAR

COMPRIMENTO: cerca de 835 mt





CAMINHO DA CRÉ

COMPRIMENTO: cerca de 824 mt





CAMINHO DA FANECA

COMPRIMENTO: cerca de 1,640 mt





CAMINHO DOS PIQUINHOS

COMPRIMENTO: cerca de 2,181 mt





CANADA DAS SENHORAS

COMPRIMENTO: cerca de 939 mt





CAMINHO VELHO DA TREVINA

COMPRIMENTO: cerca de 458 mt





CANADA MATEUS DE ALMADA

COMPRIMENTO: cerca de 614 mt





CAMINHO DA TREVINA

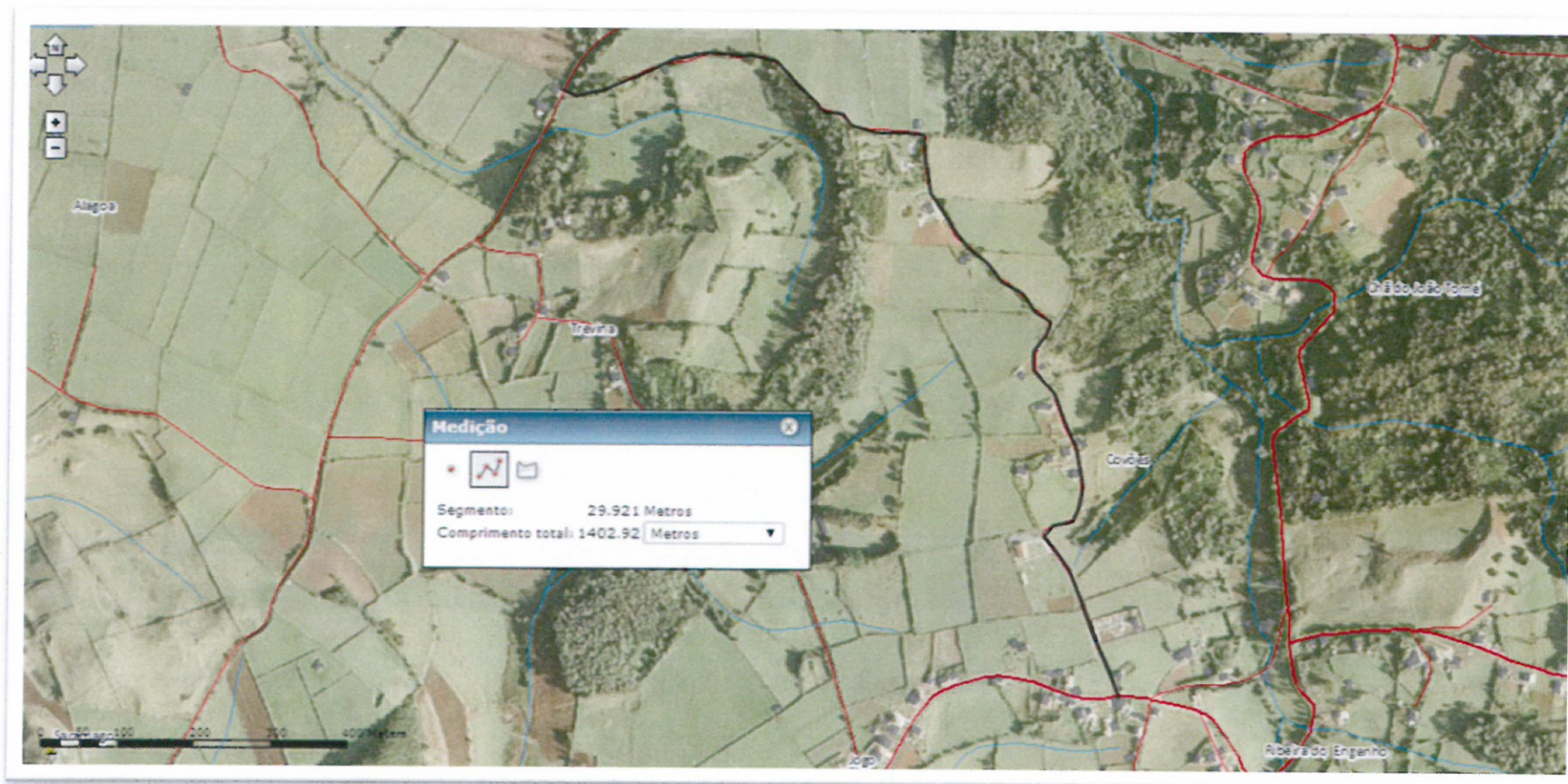
COMPRIMENTO: cerca de 639 mt





CAMINHO DOS COVÕES

COMPRIMENTO: cerca de 1,403 mt





CAMINHO DE ÁGUA D'ALTO

COMPRIMENTO: cerca de 805 mt





CAMINHO VELHO DE ÁGUA D'ALTO

COMPRIMENTO: cerca de 341 mt





CAMINHO DAS COURELAS

COMPRIMENTO: cerca de 550 mt





CAMINHO PEDESTRE DA BANDA D'ALÉM

COMPRIMENTO: cerca de 253 mt





CAMINHO DA BANDA D'ALÉM

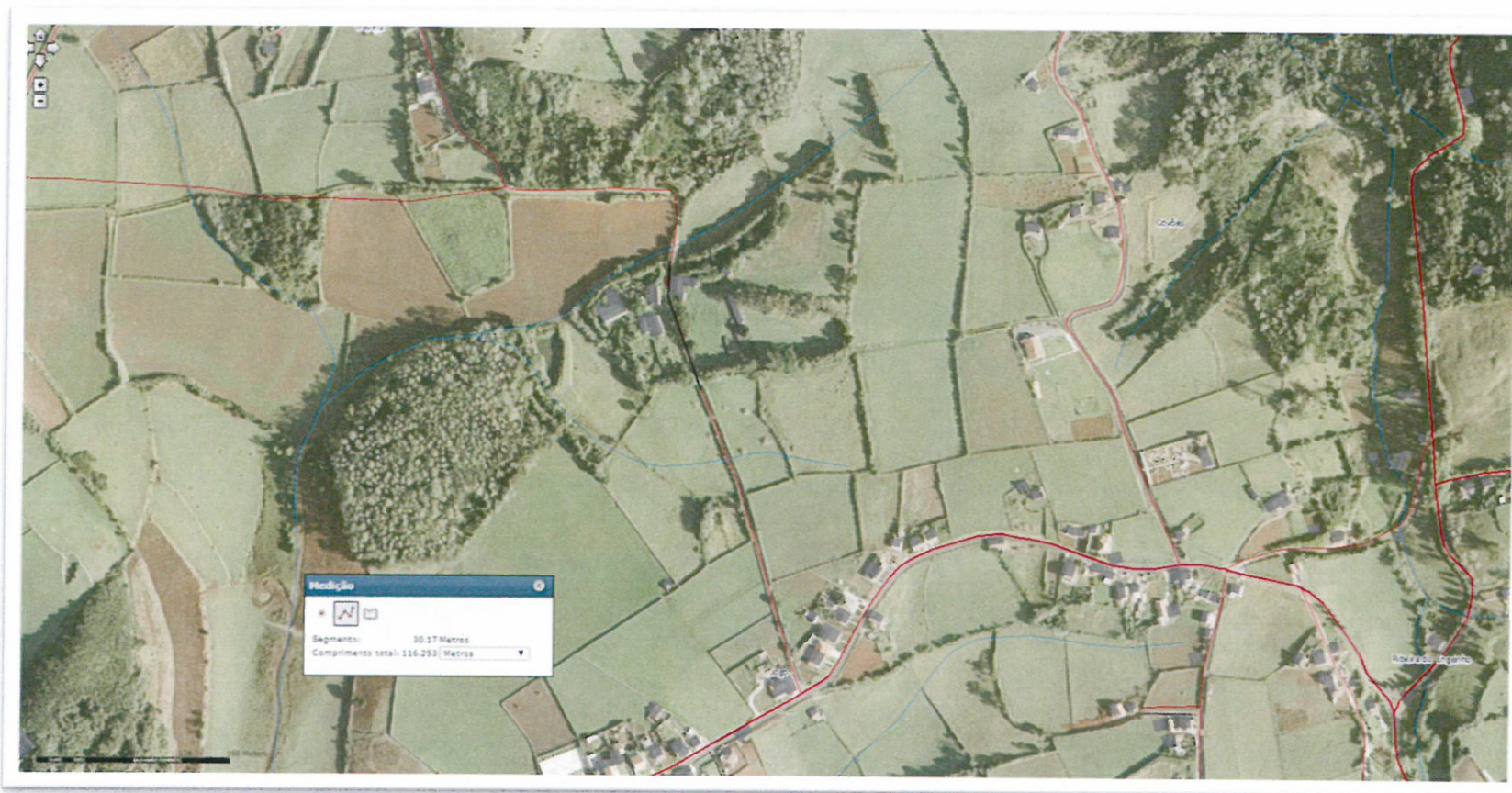
COMPRIMENTO: cerca de 307 mt





COVÕES

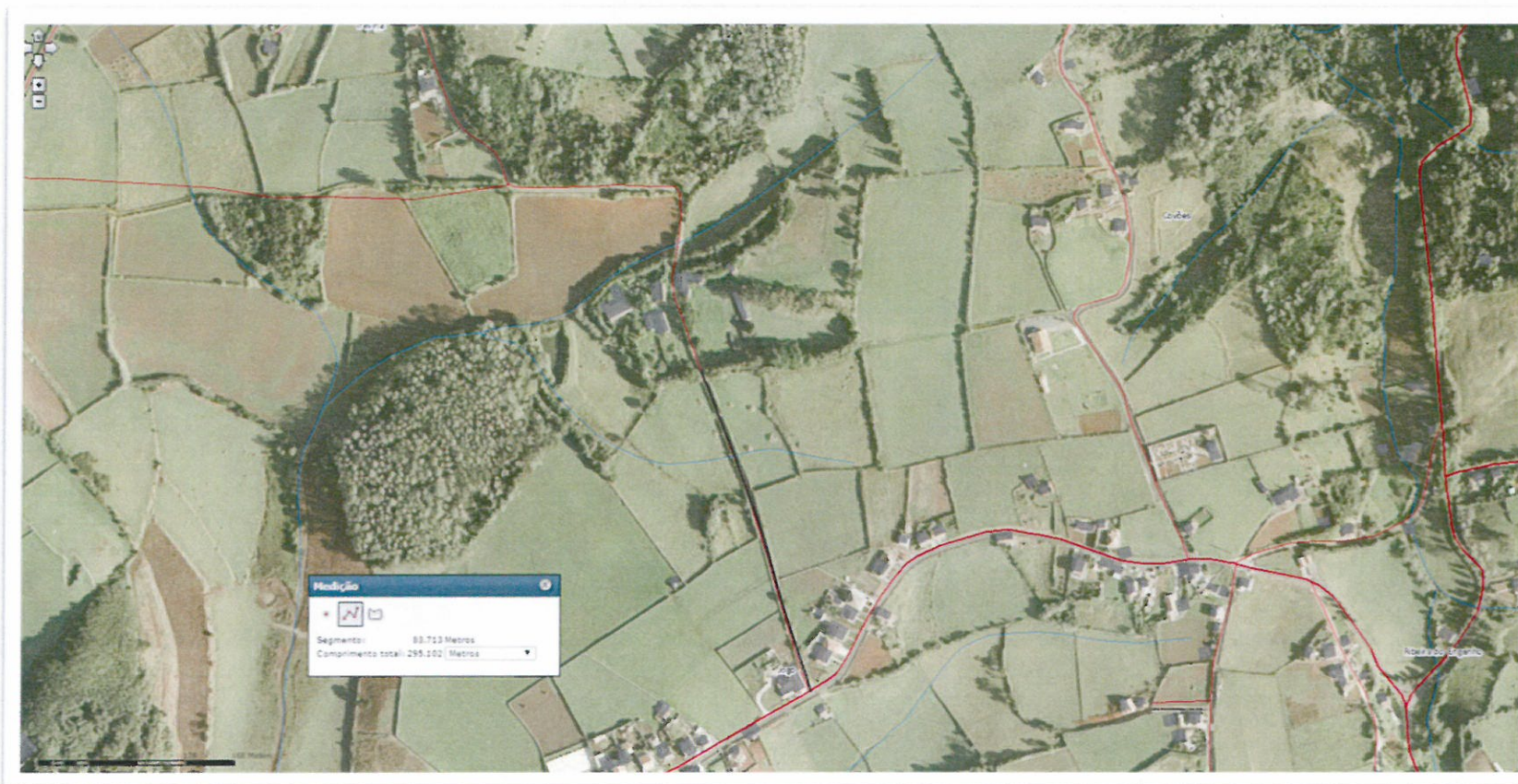
COMPRIMENTO: cerca de 116 mt





1ª TRAVESSA ANTÓNIO MANUEL SOARES RESENDES

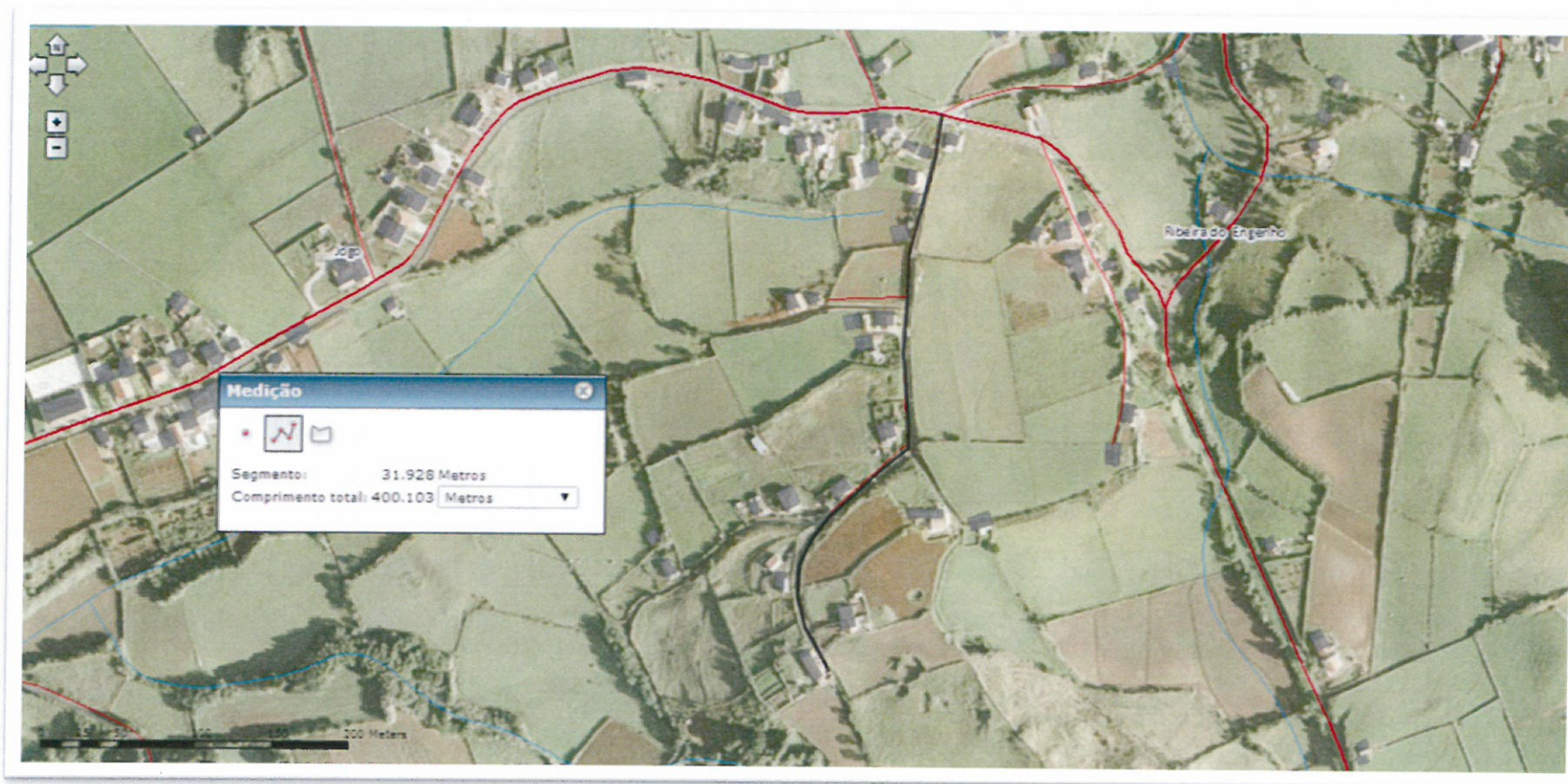
COMPRIMENTO: cerca de 295 mt





2ª TRAVESSA ROGÉRIO URBANO SOUSA ANDRADE

COMPRIMENTO: cerca de 400 mt





CAMINHO DO RAMAL DA PONTE DA RIBEIRA DO ENGENHO

COMPRIMENTO: cerca de 255 mt





CAMINHO VELHO DO MONTEIRO

COMPRIMENTO: cerca de 221 mt





CAMINHO DA CASTELHANA

COMPRIMENTO: cerca de 445 mt





CAMINHO DO ALTO NASCENTE

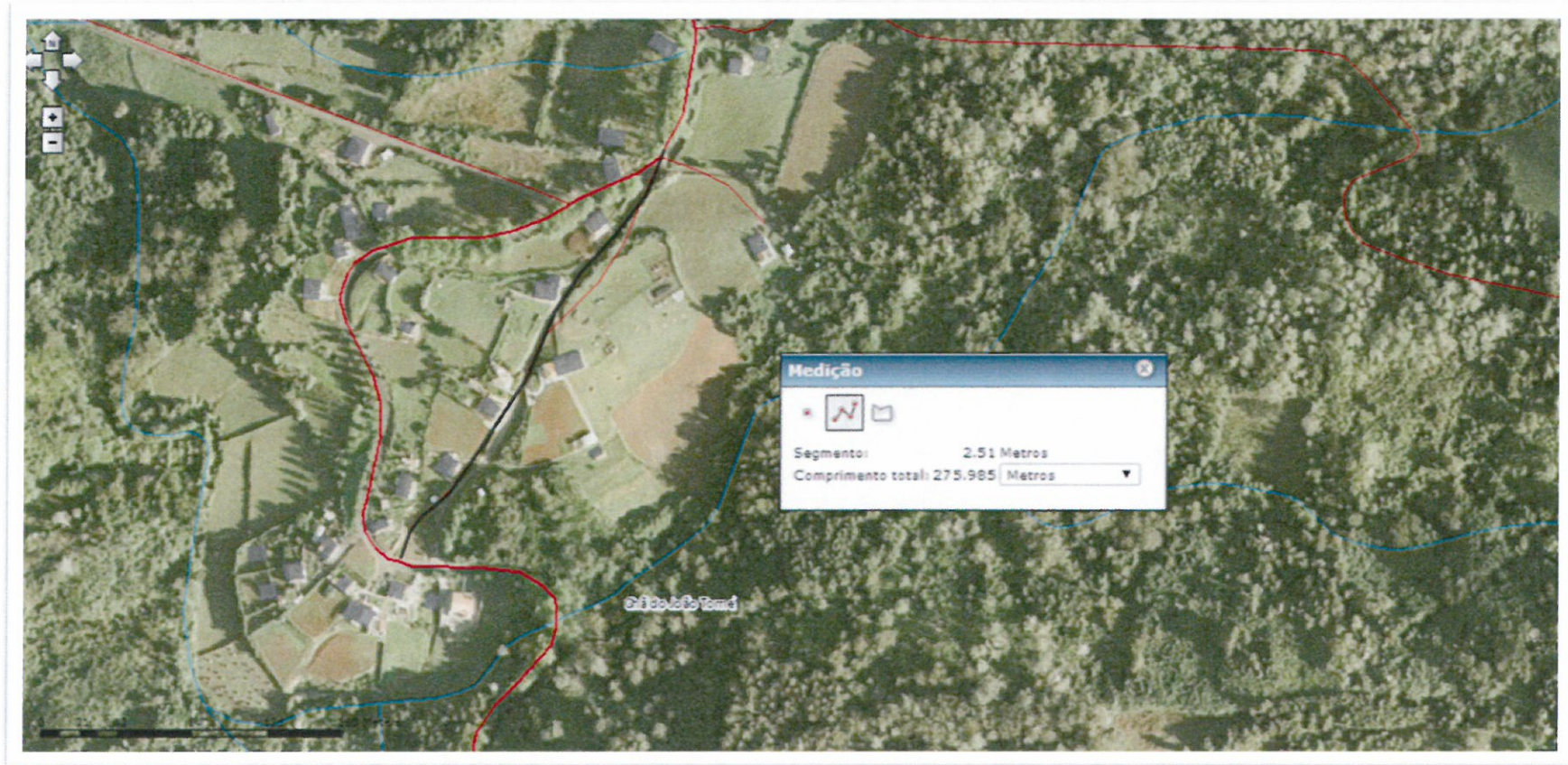
COMPRIMENTO: cerca de 610 mt





CAMINHO VELHO CHÃ DO JOÃO TOMÉ

COMPRIMENTO: cerca de 275 mt





CAMINHO DO MATO

COMPRIMENTO: cerca de 180 mt





CAMINHO FLORESTAL DO ALTO

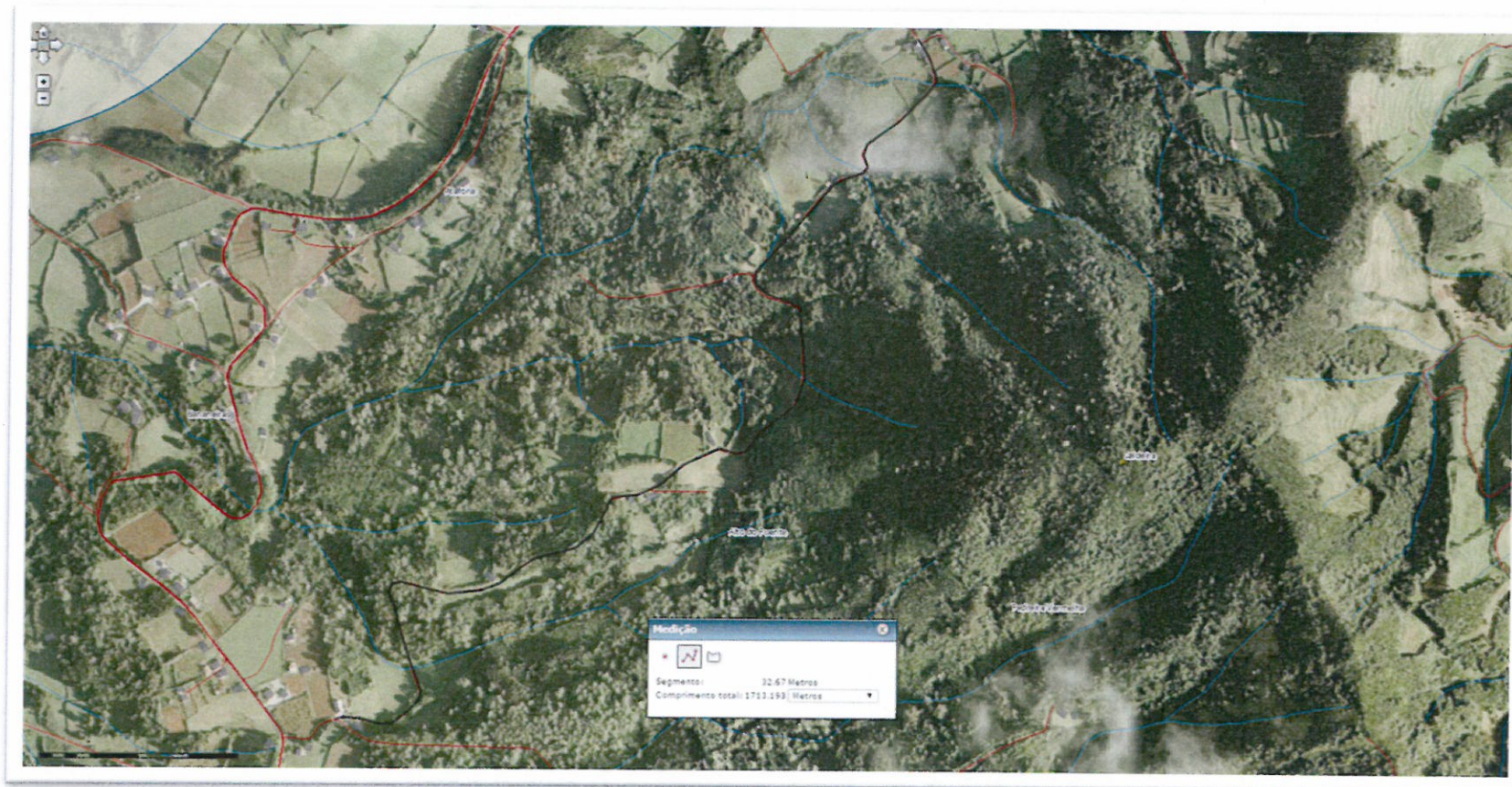
COMPRIMENTO: cerca de 88 mt





CAMINHO DO ALTO DO POENTE

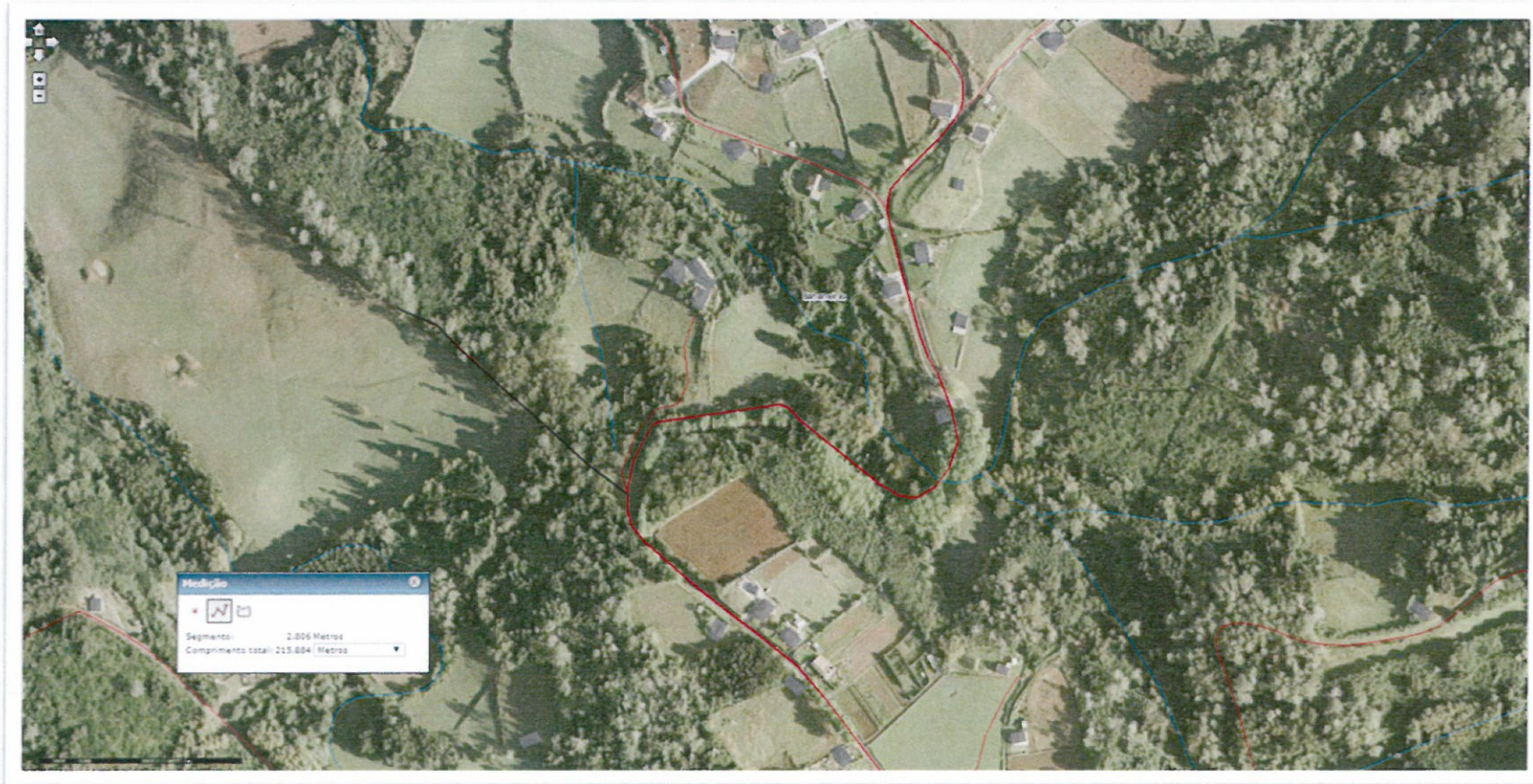
COMPRIMENTO: cerca de 1,715 mt





CAMINHO DOS LAGOS

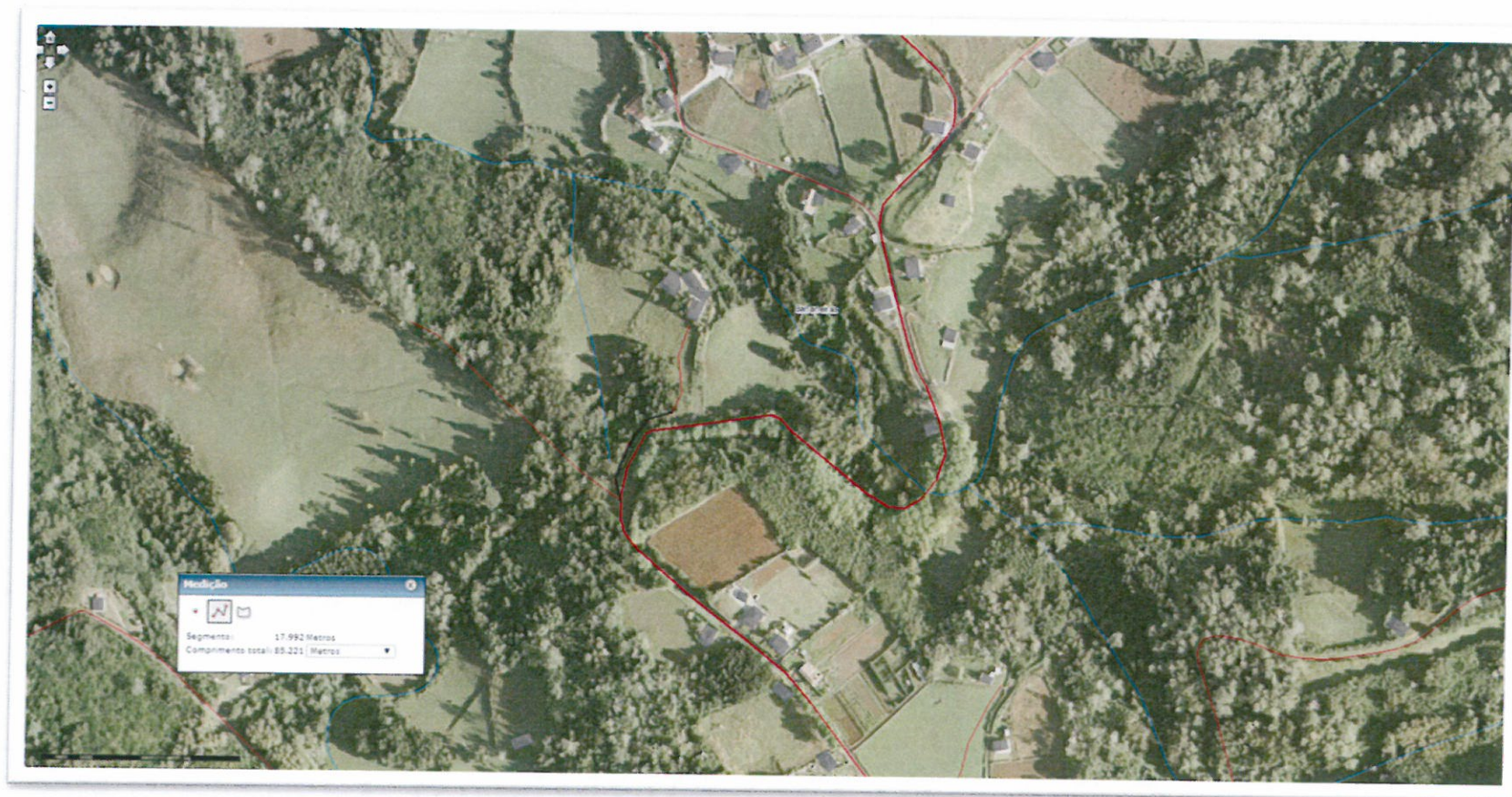
COMPRIMENTO: cerca de 215 mt





CAMINHO DA CRUZ DO MANCO

COMPRIMENTO: cerca de 85 mt





CAMINHO DO RAPOSO

COMPRIMENTO: cerca de 856 mt





CAMINHO DA ATAFONA

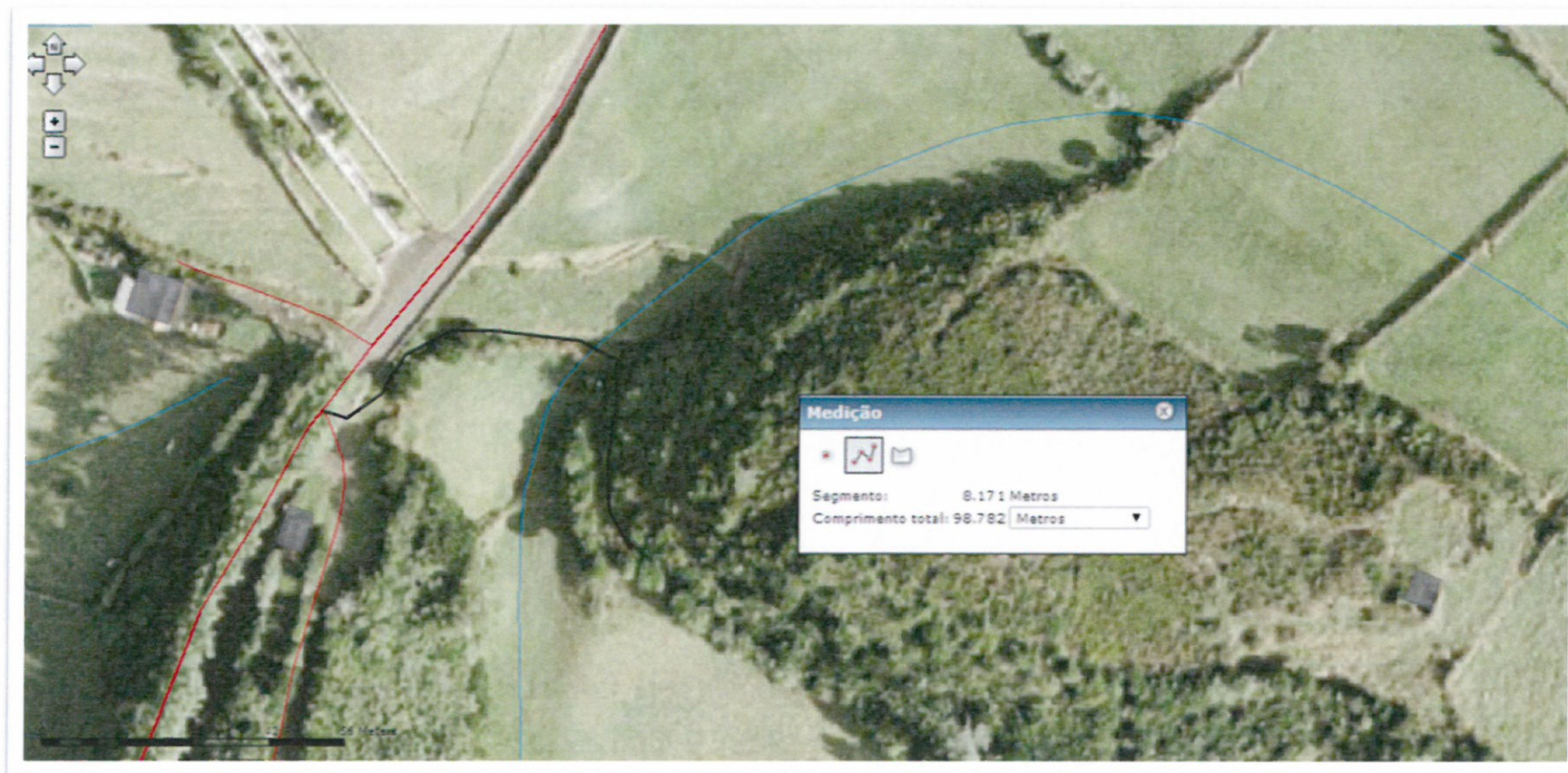
COMPRIMENTO: cerca de 568 mt





CAMINHO DA FONTE DA GINJA

COMPRIMENTO: cerca de 98 mt





CAMINHO DO MONTE DELGADO

COMPRIMENTO: cerca de 568 mt





CAMINHO DO ALCAIDE

COMPRIMENTO: cerca de 424 mt





CAMINHO DO SARAMAGO

COMPRIMENTO: cerca de 233 mt





CAMINHO DAS LAUREANAS

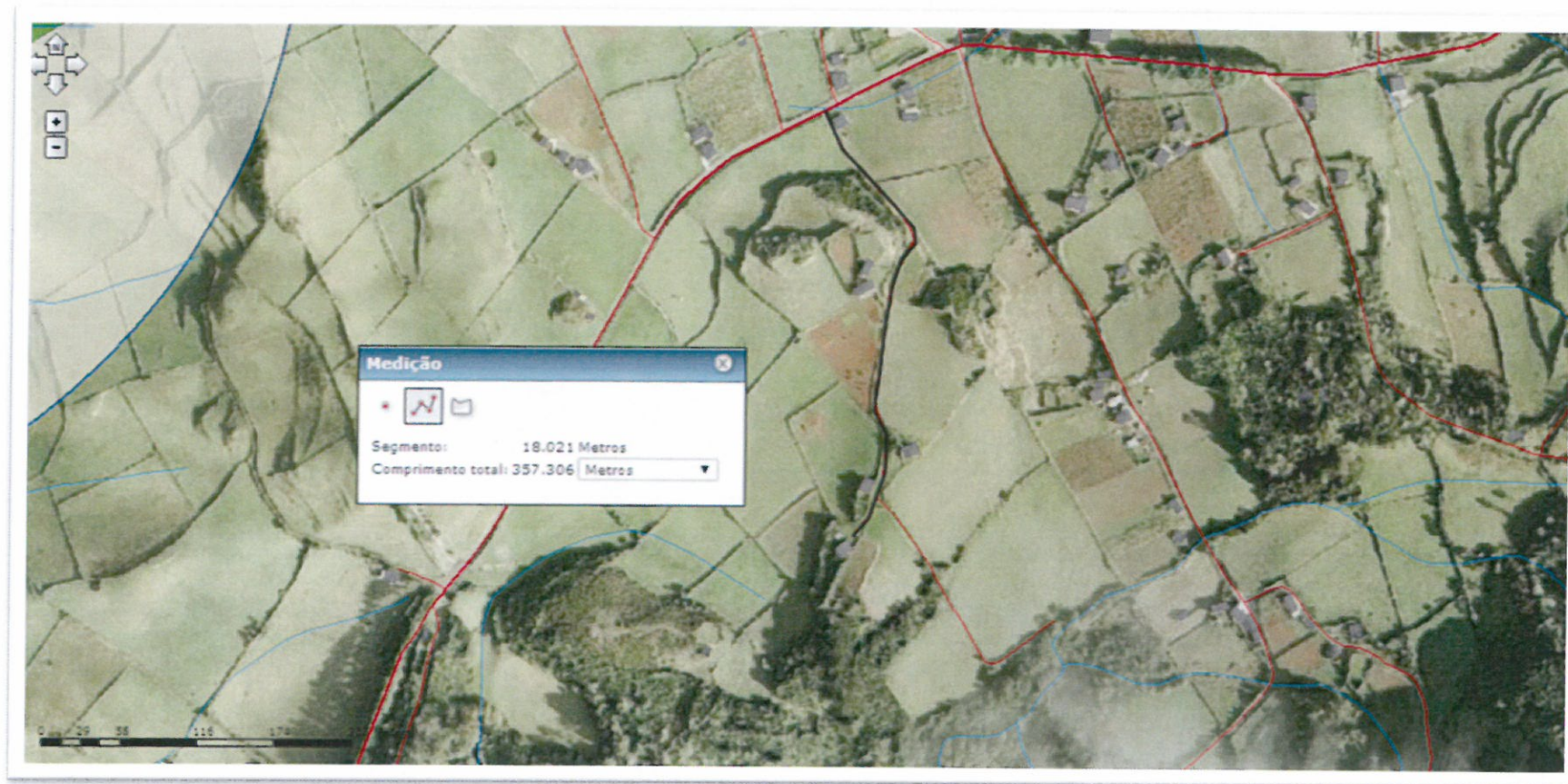
COMPRIMENTO: cerca de 160 mt





CAMINHO DOS SERRADINHOS

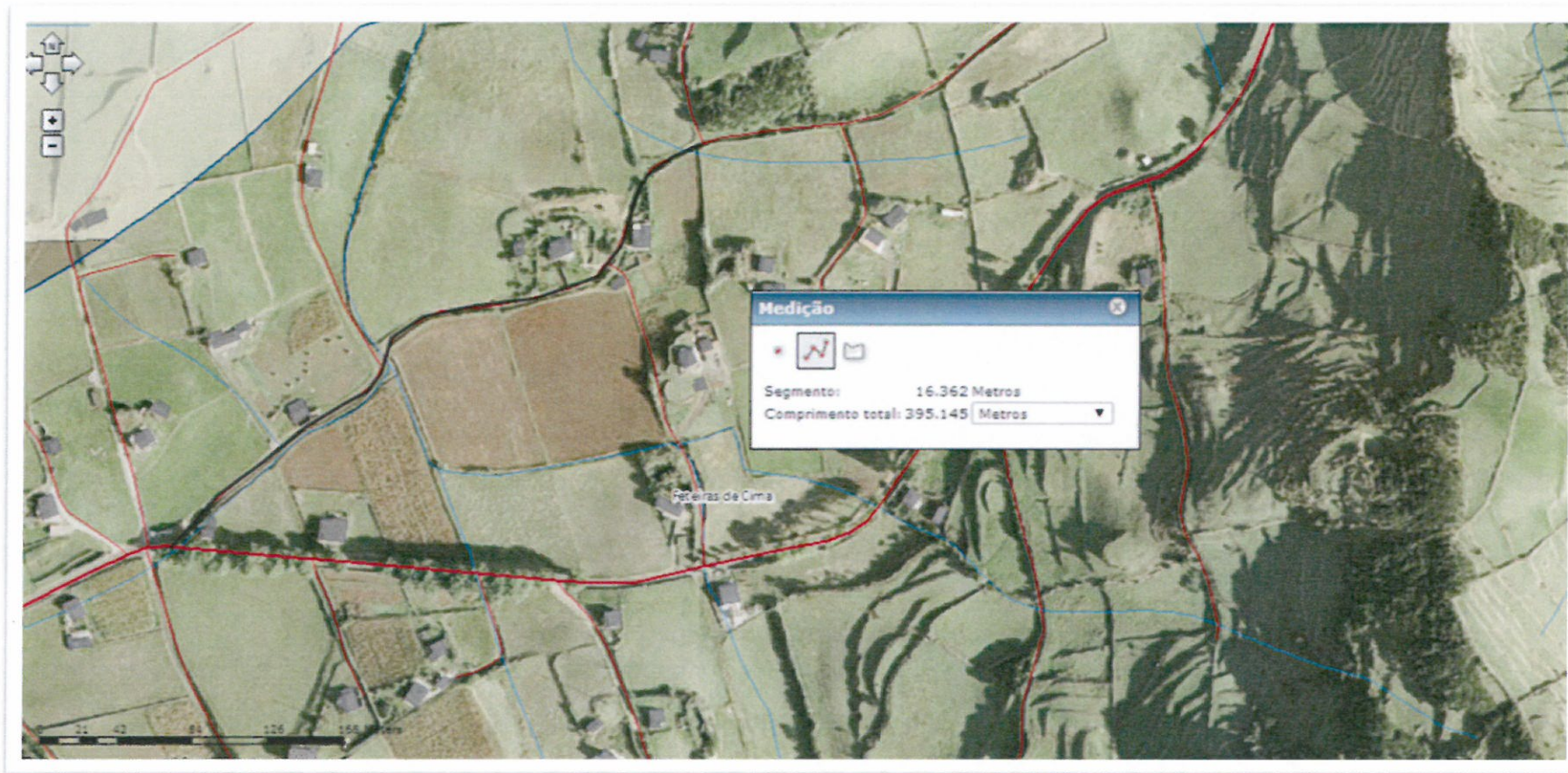
COMPRIMENTO: cerca de 357 mt





CAMINHO DOS MARMELEIROS

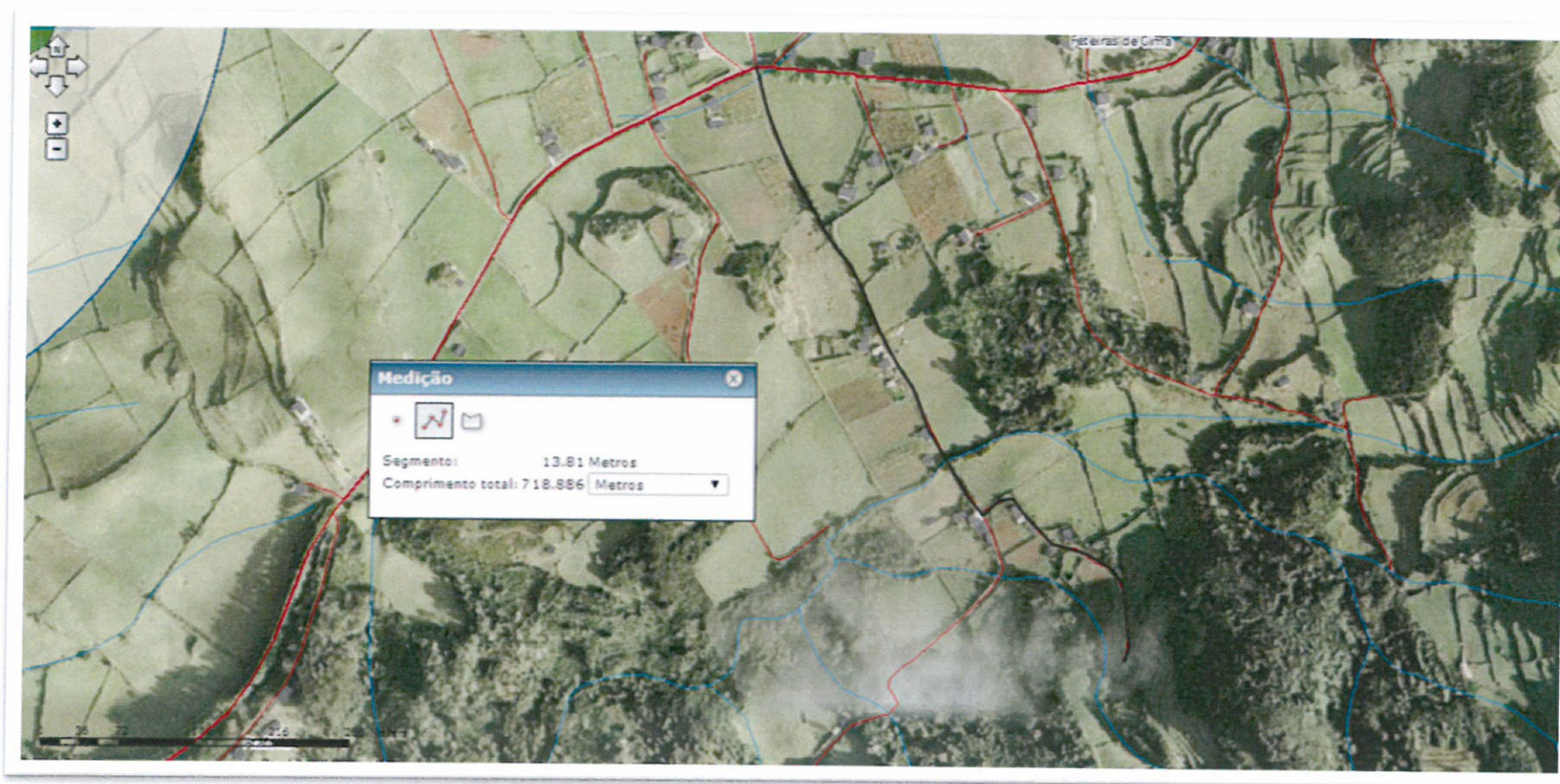
COMPRIMENTO: cerca de 395 mt





CAMINHO DO LAMEIRO

COMPRIMENTO: cerca de 718 mt





CAMINHO DA LOMBA

COMPRIMENTO: cerca de 200 mt





CAMINHO DO FUNCHEIRO

COMPRIMENTO: cerca de 360 mt





CAMINHO JOSÉ SOARES COELHO

COMPRIMENTO: cerca de 162 mt





CAMINHO DO FACHO

COMPRIMENTO: cerca de 68 mt





CRUZ TEIXEIRA

COMPRIMENTO: cerca de 345 mt





ZAMBA

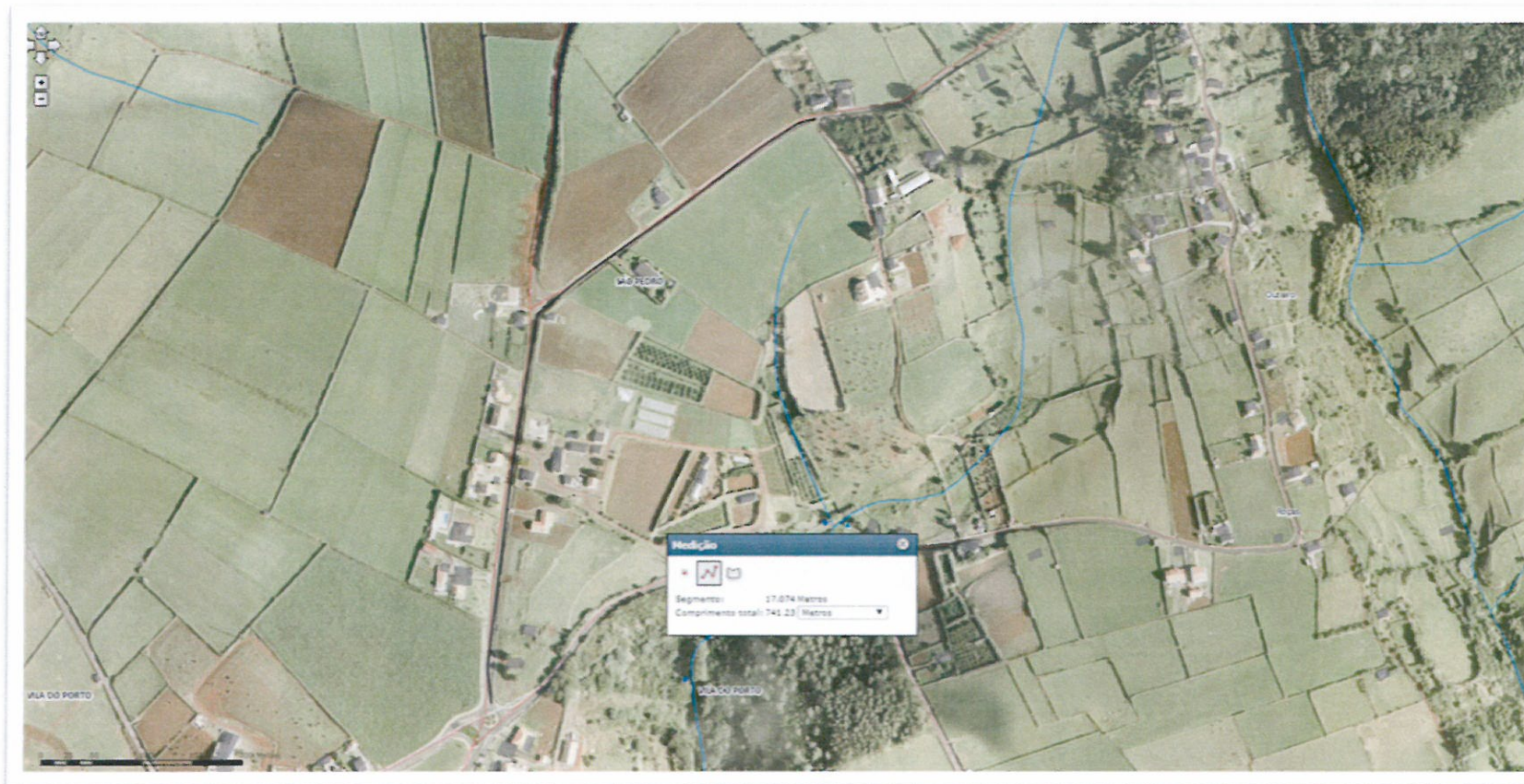
COMPRIMENTO: cerca de 1,273 mt





SAÚDE

COMPRIMENTO: cerca de 741 mt





ROSA BAIXA

COMPRIMENTO: cerca de 424 mt





TERMO DA IGREJA

COMPRIMENTO: cerca de 243 mt





PONTES

COMPRIMENTO: cerca de 240 mt





JOGO

COMPRIMENTO: cerca de 721 mt





RIBEIRA DO ENGENHO

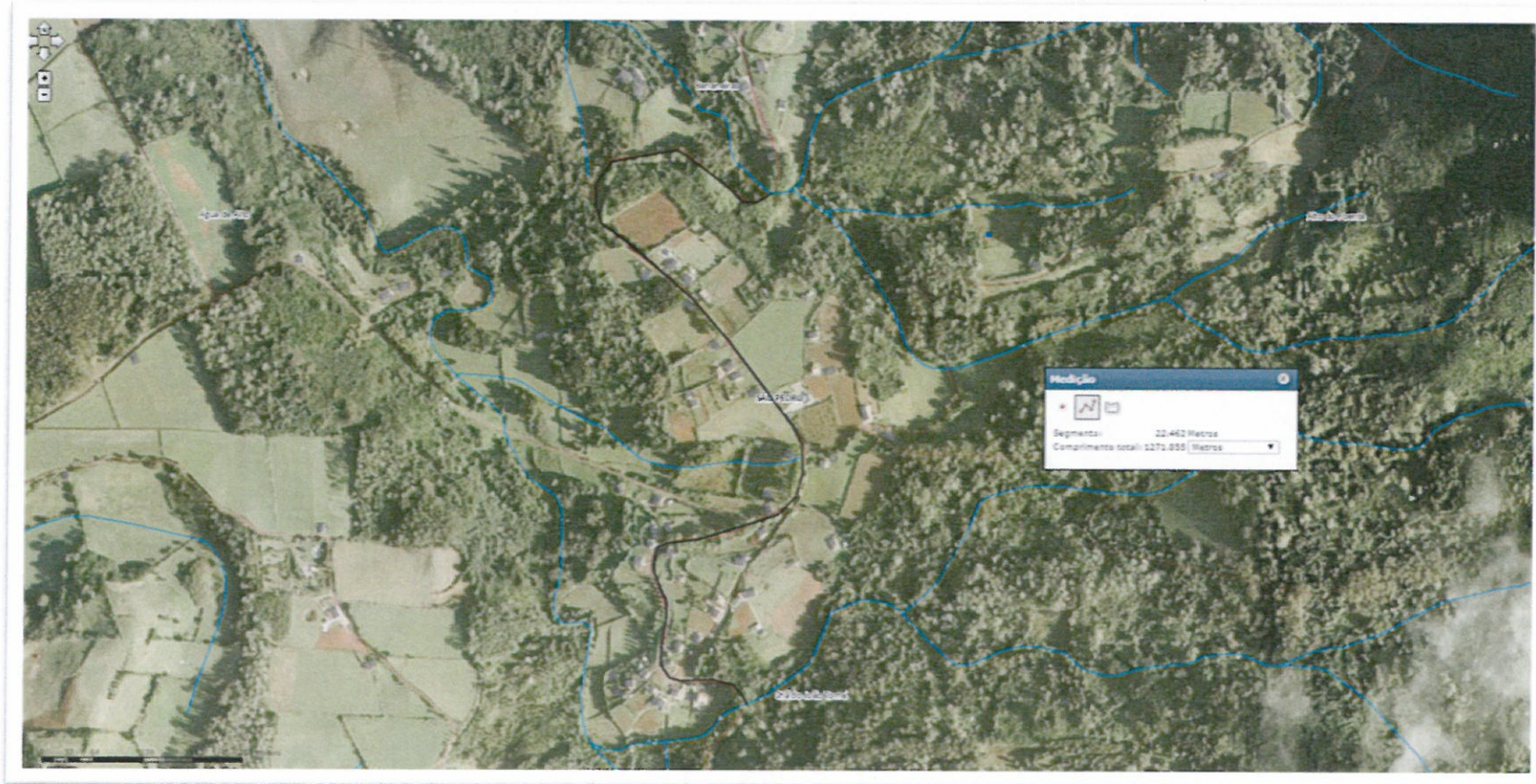
COMPRIMENTO: cerca de 1,044 mt





CHÃ DO JOÃO TOMÉ

COMPRIMENTO: cerca de 1,272 mt





FETEIRAS DE BAIXO

COMPRIMENTO: cerca de 1,031 mt





FETEIRAS DE CIMA

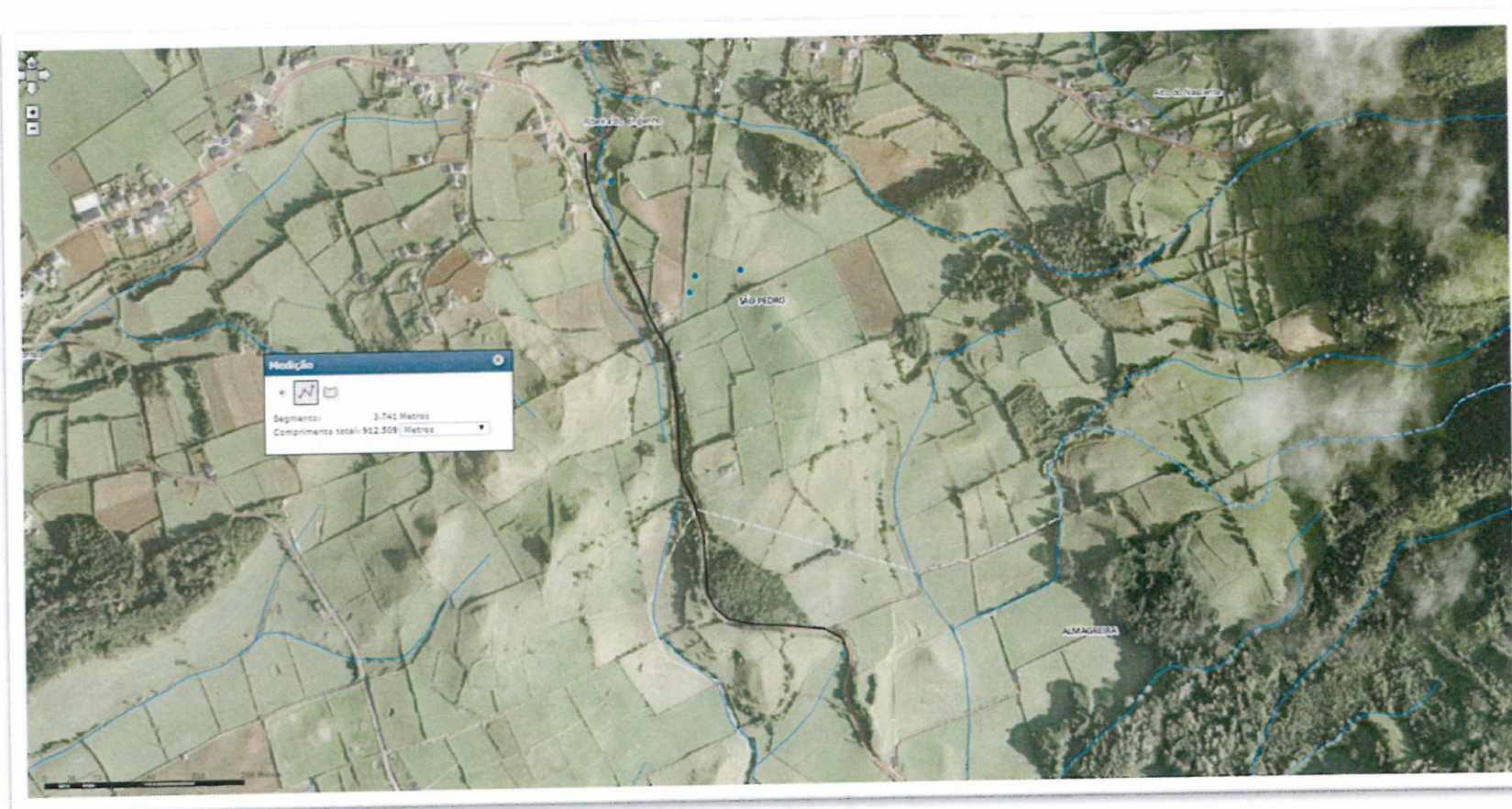
COMPRIMENTO: cerca de 1,626 mt





MONTEIRO

COMPRIMENTO: cerca de 913 mt





SÃO JOSÉ

COMPRIMENTO: cerca de 434 mt





CANAVIAIS

COMPRIMENTO: cerca de 1,016 mt





COVAS

COMPRIMENTO: cerca de 315 mt

