

DESIGNAÇÃO DO PROJETO:

AQUISIÇÃO DE EQUIPAMENTO PARA MELHORIA DA GESTÃO DA ÁGUA E DA QUALIDADE DO SERVIÇO DE SANEAMENTO

CÓDIGO DO PROJETO:

ACORES-06-2012-FEDER-000040

OBJETIVO PRINCIPAL:

Otimizar e gerir de modo eficiente os recursos hídricos numa ótica de utilização, proteção e valorização garantindo a melhoria da qualidade das massas de águas e otimização e gestão eficiente dos recursos e infraestruturas existentes, garantindo a qualidade do serviço prestado às populações e a sustentabilidade dos sistemas, no âmbito do ciclo urbano da água.

ENTIDADE BENEFICIÁRIA:

CÂMARA MUNICIPAL DE VILA DO PORTO

CUSTO TOTAL ELEGÍVEL:

82.526,54 €

APOIO FINANCEIRO DA UNIÃO EUROPEIA:

70.147,55 €

DESCRIÇÃO:

A operação abrangerá a instalação de equipamentos de telemetria e telegestão em algumas das mais importantes infraestruturas do concelho; a aquisição de uma mini retroescavadora para os trabalhos de intervenção na rede de distribuição de água; a aquisição de eletrobombas para estações elevatórias e furos de captação; e a aquisição de viatura limpa fossas para dotação dos serviços municipais de equipamento com características técnicas adequadas às operações de recolha de lamas.

RESULTADOS:

O objeto desta operação, visa consolidar e prosseguir uma estratégia que além de maior e permanente conhecimento do comportamento do sistema de abastecimento do concelho de Vila do Porto, visa também o combate às perdas reais do sistema de forma mais célere, pela facilidade e rapidez de identificação de volumes distribuídos e caudais anormais, bem como aumentar a capacidade de resposta de intervenção e prevenção.

FOTOGRAFIAS:

BOMBAS SUBMERSÍVEIS PARA FUROS

LOWARA Z616 18-6



LOWARA Z616 26-LW SD



LOWARA Z631 146W

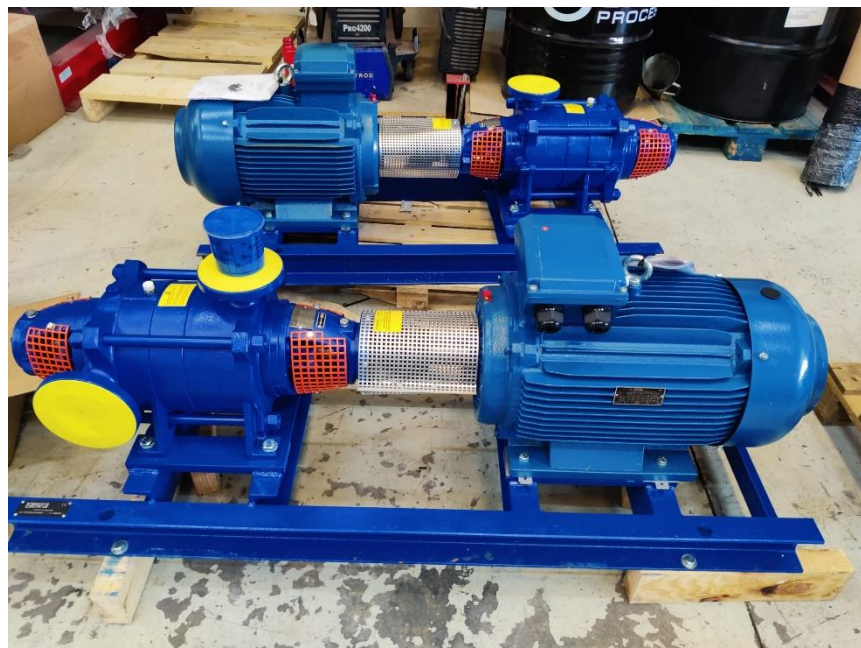


LOWARA									
LOWARA s.r.l. UNIPERSONALE									
VIA LOMBARDI 14 36075 MONTECCHIO MAGGIORE (VI) - ITALY									
MADE IN POLAND									
Motor 3-		L6W130T405/B		Code		507150060			
S/N		20200304 - 00382							
Max. water temperature		30 °C		Min. cooling flow		0.3 m/s		▽	
CI Y		IP 68		74 kg		350 m			
Hz	kW	V Δ	V γ	A Δ	A γ	cos ϕ	min ⁻¹		
50	13		400		27.1	0.83	2855		
380-415 V		28.1-27.0 A							
Hz	kW	V Δ	V γ	A Δ	A γ	cos ϕ	min ⁻¹		
60	13		460		23.3	0.86	3475		
440-480 V		23.8-23.4 A		SF 1.15		SFA 26.4			
CODE H									

LOWARA									
LOWARA s.r.l. UNIPERSONALE									
VIA LOMBARDI 14 36075 MONTECCHIO MAGGIORE (VI) - ITALY									
MADE IN POLAND									
Motor 3-		L6W185T405/C-SD		Code		537180085			
S/N		20231201 - 00159							
Max. water temperature		30 °C		Min. cooling flow		0.3 m/s		▽	
CI Y		IP 68		74 kg		350 m			
Hz	kW	V Δ	V γ	A Δ	A γ	cos ϕ	min ⁻¹		
50	18.5	400	690	38.8	22.4	0.83	2830		
380-415 V		39.8-38.5 A							
Hz	kW	V Δ	V γ	A Δ	A γ	cos ϕ	min ⁻¹		
60	18.5	460		33.2		0.82	3455		
440-480 V		34.0-33.4 A		SF 1.15		SFA 37.7			
CODE G									

LOWARA									
LOWARA s.r.l. UNIPERSONALE									
VIA LOMBARDI 14 36075 MONTECCHIO MAGGIORE (VI) - ITALY									
MADE IN POLAND									
Motor 3-		L6W185T405/C		Code		537180080			
S/N		20231218 - 00001							
Max. water temperature		30 °C		Min. cooling flow		0.3 m/s		▽	
CI Y		IP 68		74 kg		350 m			
Hz	kW	V Δ	V γ	A Δ	A γ	cos ϕ	min ⁻¹		
50	18.5	400		39.1	0.83	2840			
380-415 V		40.2-39.3 A							
Hz	kW	V Δ	V γ	A Δ	A γ	cos ϕ	min ⁻¹		
60	18.5	460		33.9	0.82	3460			
440-480 V		34.4-34.0 A		SF 1.15		SFA 38.2			
CODE G									

ELETROBOMBAS PARA ESTAÇÕES ELEVATÓRIAS



VÁLVULA REDUTORA DE PRESSÃO



(12) SISTEMAS DE TELEMETRIA E TELEGESTÃO; (2) MEDIDORES DE CLORO; (8) SISTEMAS DE PRODUÇÃO DE ENERGIA ELÉTRICA POR PAINEL FOTOVOLTAICO



Sistema de telemetria e telegestão e painel fotovoltaico instalado no lugar do Bom Despacho, Almagreira



Medidor de cloro em linha