



### **SERVIÇO DE RECOLHA DE MÓNOS OU MONSTROS (OBJETOS DE GRANDES DIMENSÕES)**

Para a recolha de resíduos domésticos volumosos fora de uso designados “Monos” (ex: peças de mobília, camas, colchões, móveis, sofás, máquinas de lavar roupa, frigoríficos, televisões), contacte o serviço de recolha gratuito da Câmara através do nº. Verde **800 205 203** (chamada gratuita) ou através do endereço de correio eletrónico [ambiente@cm-viladoporto.pt](mailto:ambiente@cm-viladoporto.pt).

Coloque apenas o seu resíduo na via pública apenas no dia anterior à recolha.

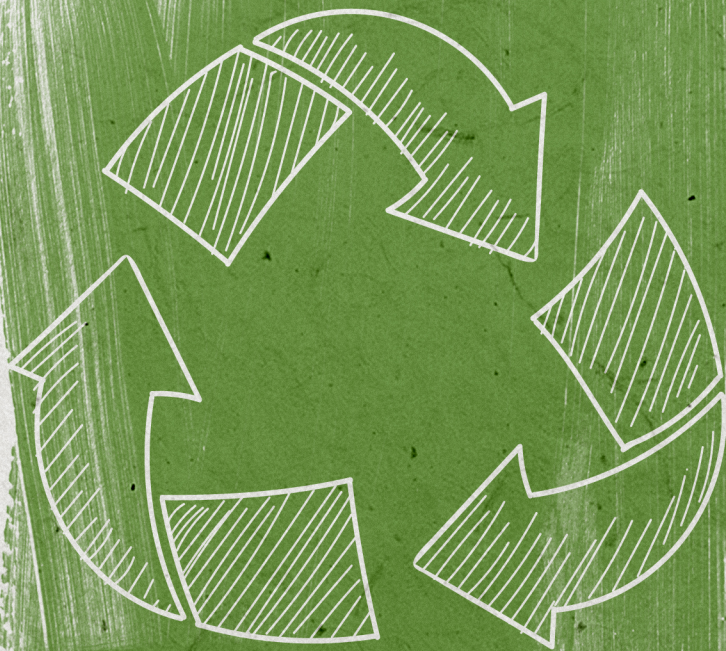
**NÃO DEPOSITE NEM ABANDONE QUAISQUER RESÍDUOS AO LADO DOS CONTENTORES OU ECOPONTOS.**

**O SEU CONTRIBUTO É FUNDAMENTAL!**

**RESPEITE AS REGRAS DE SEPARAÇÃO; ACONDICIONAMENTO E DEPOSIÇÃO DOS RESÍDUOS NOS CONTENTORES DESTINADOS PARA O EFEITO**

#### **CONTACTOS ÚTEIS**

Câmara Municipal de Vila do Porto  
Largo Nossa Senhora da Conceição  
296 820 000 | N.º. Verde 800 205 203  
[ambiente@cm-viladoporto.pt](mailto:ambiente@cm-viladoporto.pt)



## **INFORMAÇÃO RECOLHA DE RESÍDUOS URBANOS**

A Câmara Municipal de Vila do Porto tem vindo a apostar fortemente no serviço de recolha de resíduos urbanos no concelho. Contudo, a sua colaboração é fundamental, para que possamos garantir condições de higiene pública nas nossas zonas balneares, tornando-as em espaços de qualidade, limpas e agradáveis para os munícipes e visitantes.

Assim, disponibiliza-se informação sobre os equipamentos de recolha existentes para a deposição dos resíduos urbanos, incluindo como deverá proceder para utilizar o serviço de recolha de Monos domésticos.



## **RESÍDUOS INDIFERENCIADOS (LIXO COMUM)**

Deposite os resíduos indiferenciados nos contentores coletivos de 800 litros distribuídos pela via pública.

**Antes de depositar os seus resíduos nos contentores deve:**

- Acondicionar os resíduos em sacos de plástico bem fechados;
- Fechar a tampa do contentor e caso os resíduos não caibam;
- Procurar o contentor mais próximo.



## **RESÍDUOS RECICLÁVEIS (PAPEL/CARTÃO; VIDRO; PLÁSTICO/METAL)**

Deposite os resíduos recicláveis nos ecopontos instalados na via pública. Estes contentores estão identificados com as cores respetivas para cada tipo de resíduo (azul para as embalagens de papel/cartão, verde para as embalagens de vidro e amarelo para as embalagens de plástico/metall).

**Antes de depositar os seus resíduos no ecoponto deve:**

- Escorrer todo o conteúdo das embalagens e espalmá-las para reduzir o volume no ecoponto.



## **ÓLEOS ALIMENTARES USADOS (ÓLEOS DE FRITAR)**

Deposite os óleos alimentares usados, ou óleos de fritar, resultantes da preparação de refeições, nos oleões disponíveis na via pública.

**Antes de depositar o óleo alimentar no oleão deve:**

- Acondicionar o óleo (depois de frio) num recipiente (ex: garrafa de plástico usada);
- Depois de cheia, colocar a garrafa bem fechada e com cuidado no oleão;
- Evitar depositar azeite, banhas, margarinas ou óleos lubrificantes de motores.



## **RESÍDUOS TÊXTEIS (ROUPA USADA, BRINQUEDOS, CALÇADO USADO)**

Deposite os têxteis usados, como roupa (ex: blusas, camisas, casacos, calças, saias, calções), sapatos, sapatilhas, botas, chinelos, brinquedos e artigos têxteis-lar (lençóis, cobertores, panos de cozinha, toalhas, tapetes) nos contentores para recolha de roupa usada, instalados junto aos ecopontos, nos seguintes locais:

- Ao pé da Matriz em Vila do Porto
- No Centro da freguesia de Almagreira